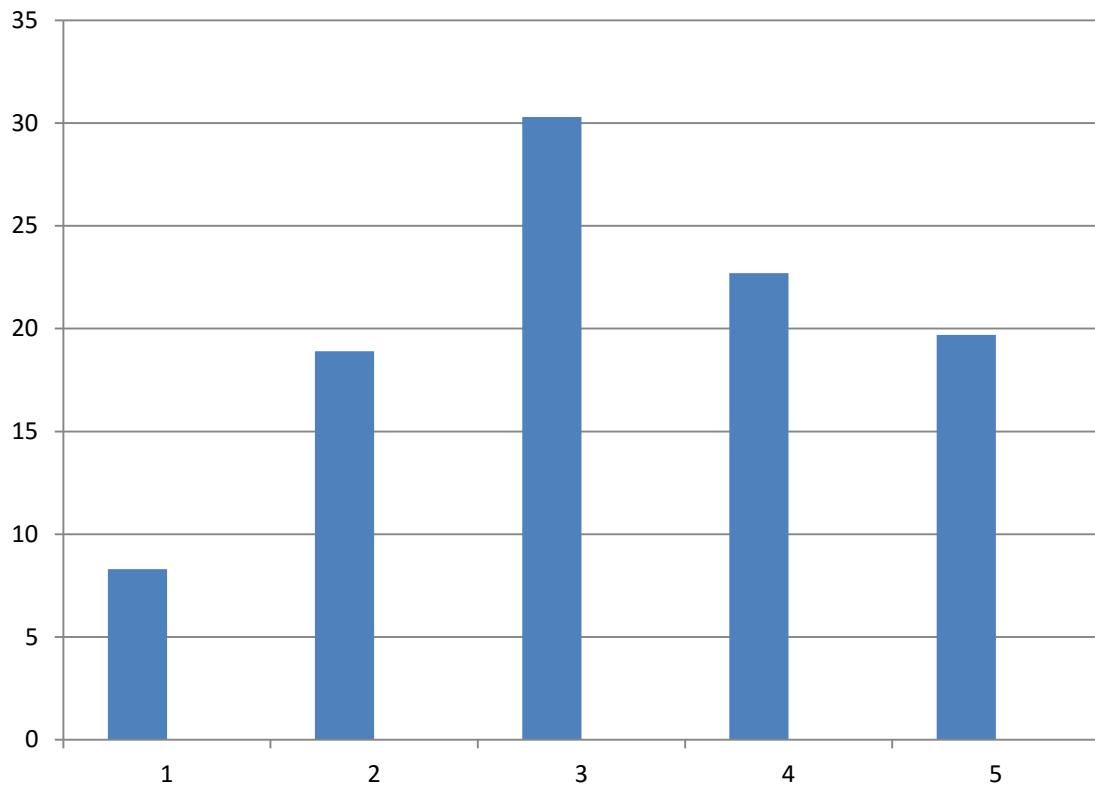


Umfrage zur Ganztagschule in Ronnenberg

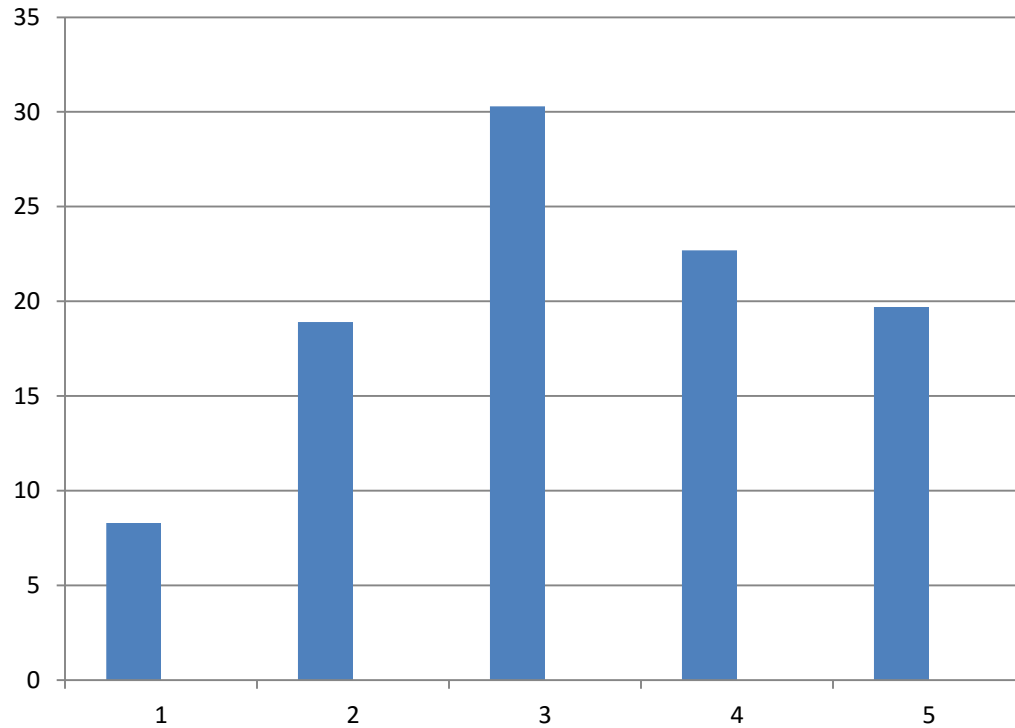
Frage: **Wie gut fühlen Sie sich über Ganztagschulen und deren Formen informiert?**



Sehr Interessant: **1** 2,9% (4)
2 21,1% (29)
3 24,0% (33)
4 36,4% (50)
Uninteressant: **5** 15,3% (21)

Aufgrund von Rundungsdifferenzen ist es möglich, dass in der Summierung nicht genau 100% erreicht werden. In Klammern jeweils die Anzahl der abgegebenen Stimmen.

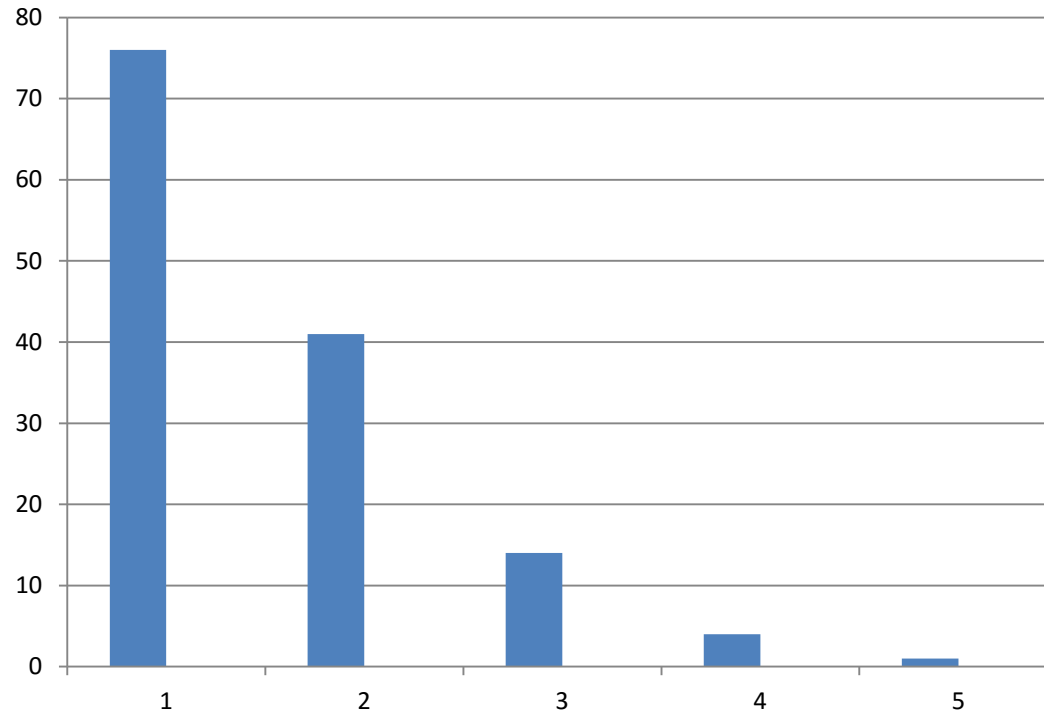
Frage: **Wie sehr stimmen Sie folgender Aussage zu? – Mir ist Flexibilität wichtig, daher sollte es möglich sein, dass die Kinder an einem Tag oder an mehreren Tagen den Nachmittag auch zu Hause verbringen können.**



Sehr Interessant: **1** 53,2% (74)
2 23,0% (32)
3 15,1% (21)
4 6,5% (9)
Uninteressant: **5** 2,2% (3)

Aufgrund von Rundungsdifferenzen ist es möglich, dass in der Summierung nicht genau 100% erreicht werden. In Klammern jeweils die Anzahl der abgegebenen Stimmen.

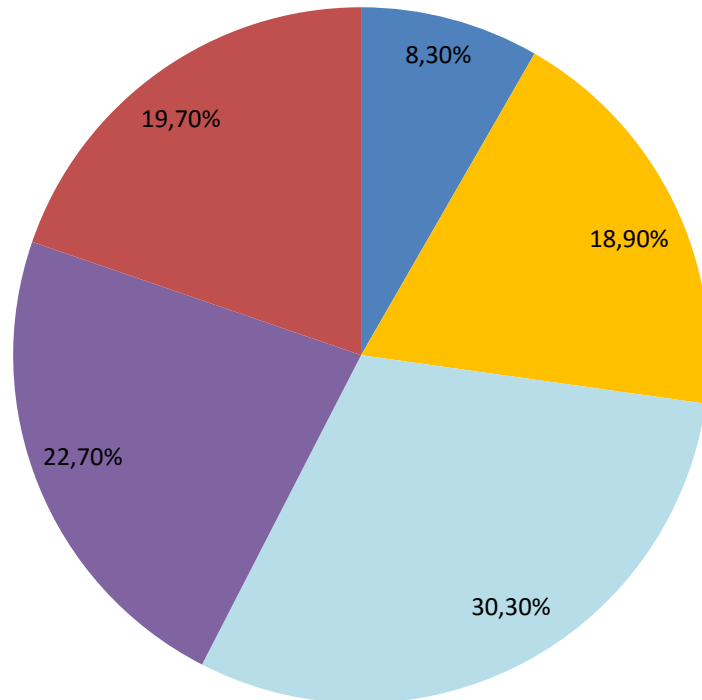
Frage: **Wenn Ihr Kind auch nachmittags in der Schule ist, kann es weniger Sportvereine, Feuerwehr, THW u.ä. besuchen. Wie wichtig ist es Ihnen daher, dass solche Einrichtungen von der Schule einbezogen werden?**



Sehr Interessant: **1** 56,0% (76)
2 30,1% (41)
3 10,3% (14)
4 2,9% (4)
Uninteressant: **5** 0,7% (1)

Aufgrund von Rundungsdifferenzen ist es möglich, dass in der Summierung nicht genau 100% erreicht werden. In Klammern jeweils die Anzahl der abgegebenen Stimmen.

Frage: An wie vielen Tagen würden Sie Ihr Kind in der Ganztagschule voraussichtlich anmelden?

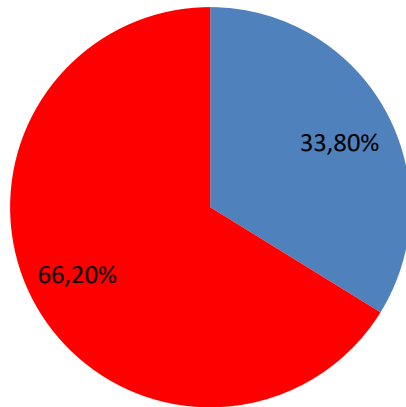


1 Tag: 8,30% (11)
2 Tage: 18,90% (25)
3 Tage: 30,30% (40)
4 Tage: 22,70% (30)
5 Tage: 19,70% (26)

Aufgrund von Rundungsdifferenzen ist es möglich, dass in der Summierung nicht genau 100% erreicht werden. In Klammern jeweils die Anzahl der abgegebenen Stimmen.

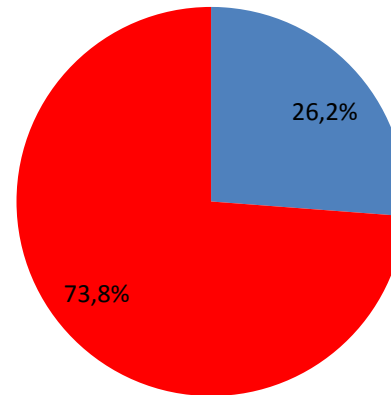
Frage: Die Ganztagschule beginnt regulär um 8:00 Uhr und endet um 16:00 Uhr. Hierbei gibt es die Möglichkeit Ihr Kind für die Früh- oder Spätbetreuung anzumelden. Falls Sie ein zusätzliches Betreuungsangebot für Ihr Kind bräuchten – welche Betreuung würden Sie voraussichtlich benötigen?

Ich benötige voraussichtlich eine Frühbetreuung (ab 7 Uhr)



Ja: 33,80% (44)
Nein: 66,20% (86)

Ich benötige voraussichtlich eine Spätbetreuung (16-17 Uhr)

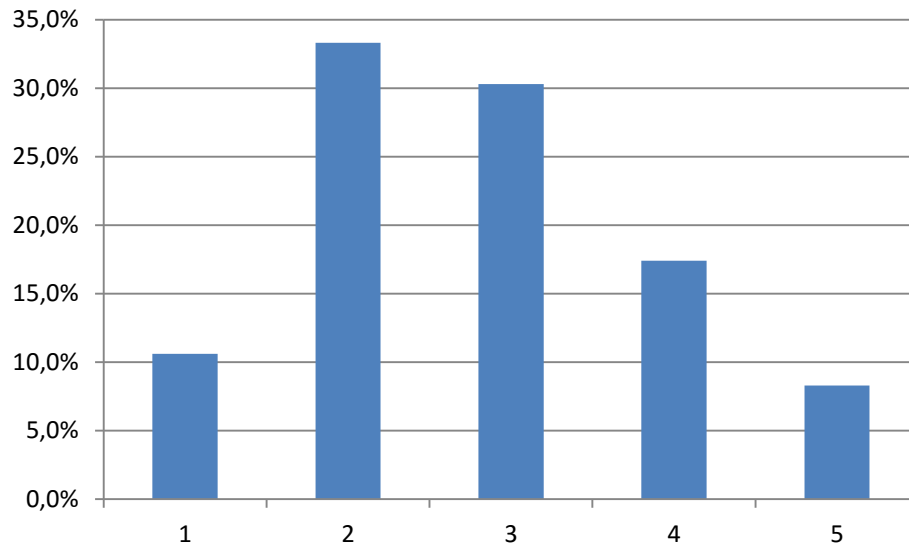


Ja: 26,2% (33)
Nein: 73,8% (93)

Aufgrund von Rundungsdifferenzen ist es möglich, dass in der Summierung nicht genau 100% erreicht werden. In Klammern jeweils die Anzahl der abgegebenen Stimmen.

Frage: Ziel einer guten Ganztagschule ist es einen Ausgleich zwischen Lern- und Entspannungsphasen zu schaffen. Welche außerunterrichtlichen Angebote wären aus Ihrer Sicht bzw. Sicht Ihres Kindes sehr interessant bis uninteressant?

Leichtathletik / Parcours



Sehr Interessant: **1** 17,2% (23)

2 29,9% (40)

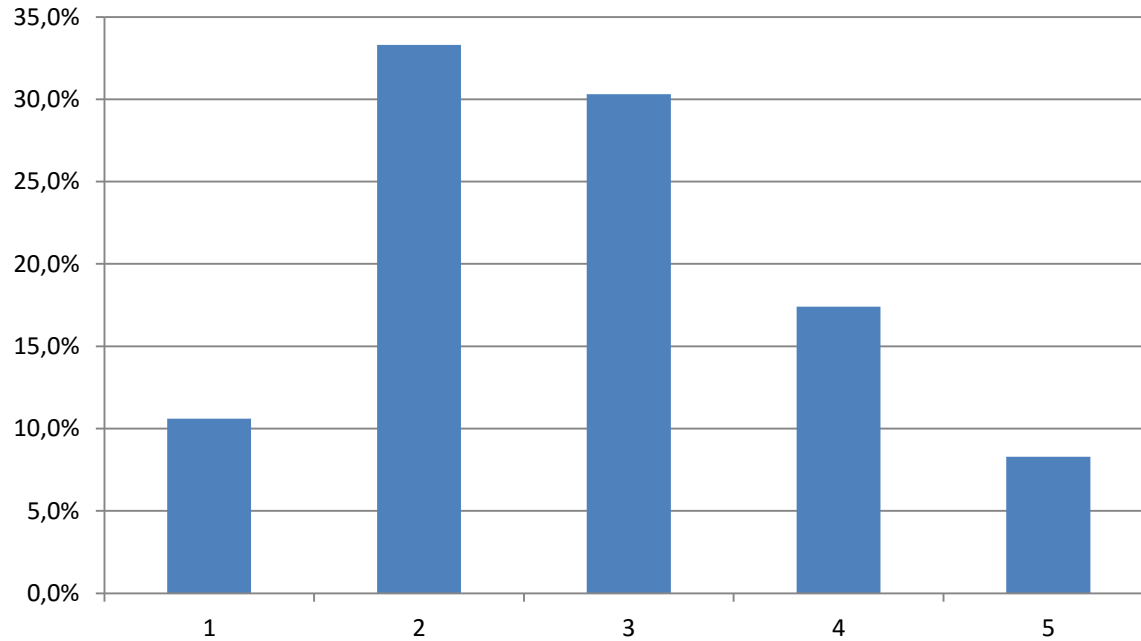
3 29,9% (40)

4 9,7% (13)

Uninteressant: **5** 13,4% (18)

Aufgrund von Rundungsdifferenzen ist es möglich, dass in der Summierung nicht genau 100% erreicht werden. In Klammern jeweils die Anzahl der abgegebenen Stimmen.

Schwimmen



Sehr Interessant: **1** 42,5% (57)

2 35,8% (48)

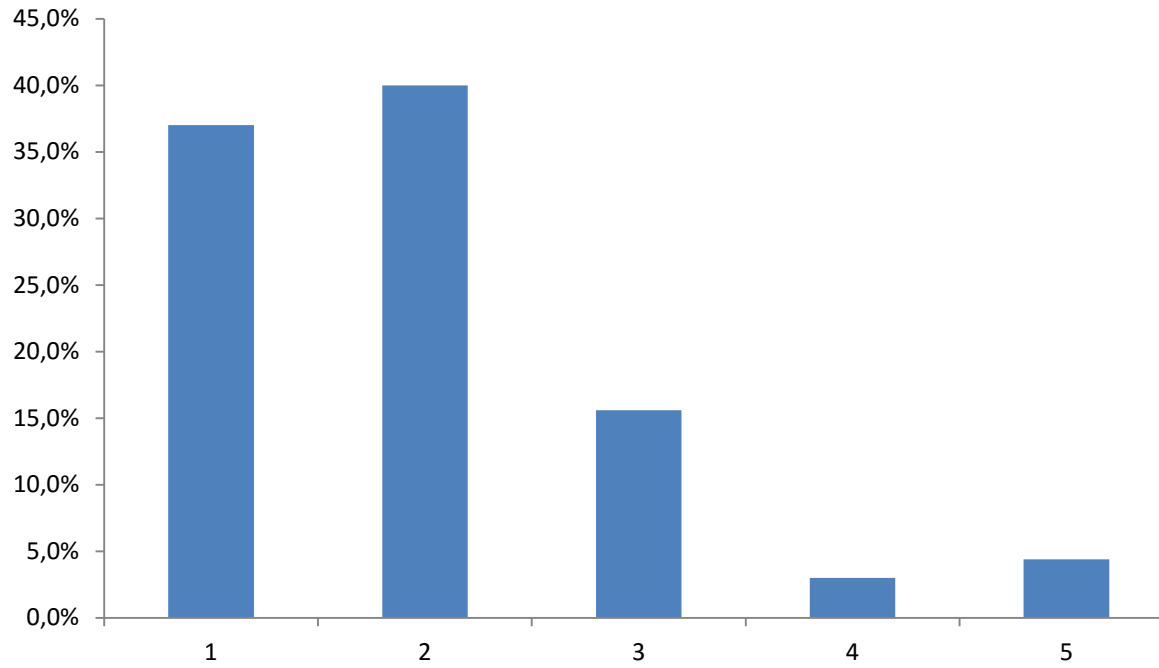
3 14,9% (20)

4 3,7% (5)

Uninteressant: **5** 3,0% (4)

Aufgrund von Rundungsdifferenzen ist es möglich, dass in der Summierung nicht genau 100% erreicht werden. In Klammern jeweils die Anzahl der abgegebenen Stimmen.

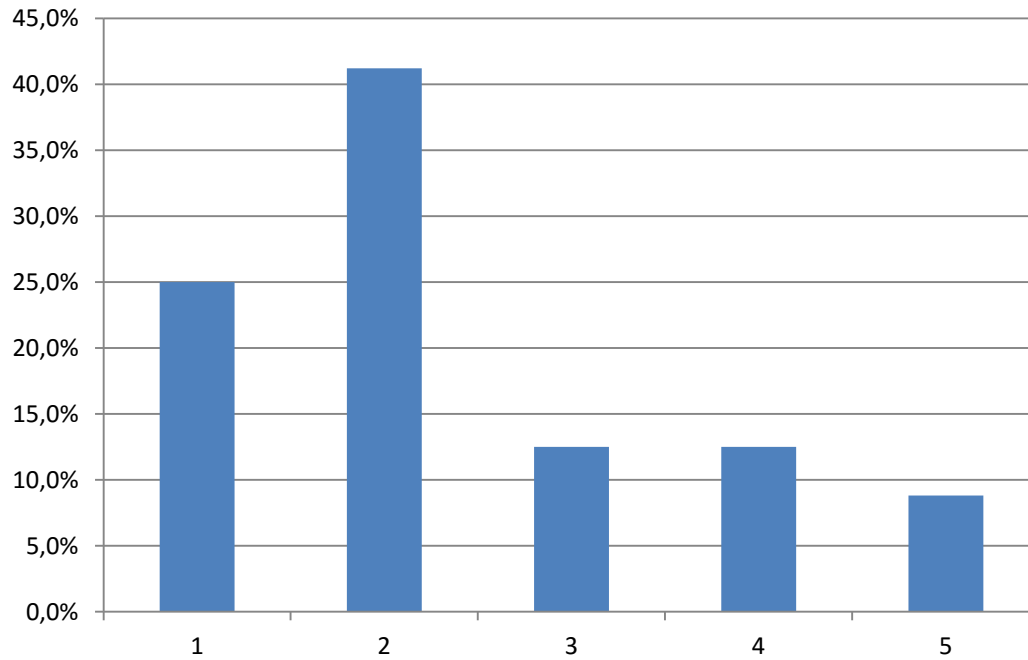
Sportspiele (Fußball, Handball u.ä.)



Sehr Interessant: **1** 37,0% (50)
2 40,0% (54)
3 15,6% (21)
4 3,0% (4)
Uninteressant: **5** 4,4% (6)

Aufgrund von Rundungsdifferenzen ist es möglich, dass in der Summierung nicht genau 100% erreicht werden. In Klammern jeweils die Anzahl der abgegebenen Stimmen.

Tanzen / Turnen



Sehr Interessant: **1** 25,0% (34)

2 41,2% (56)

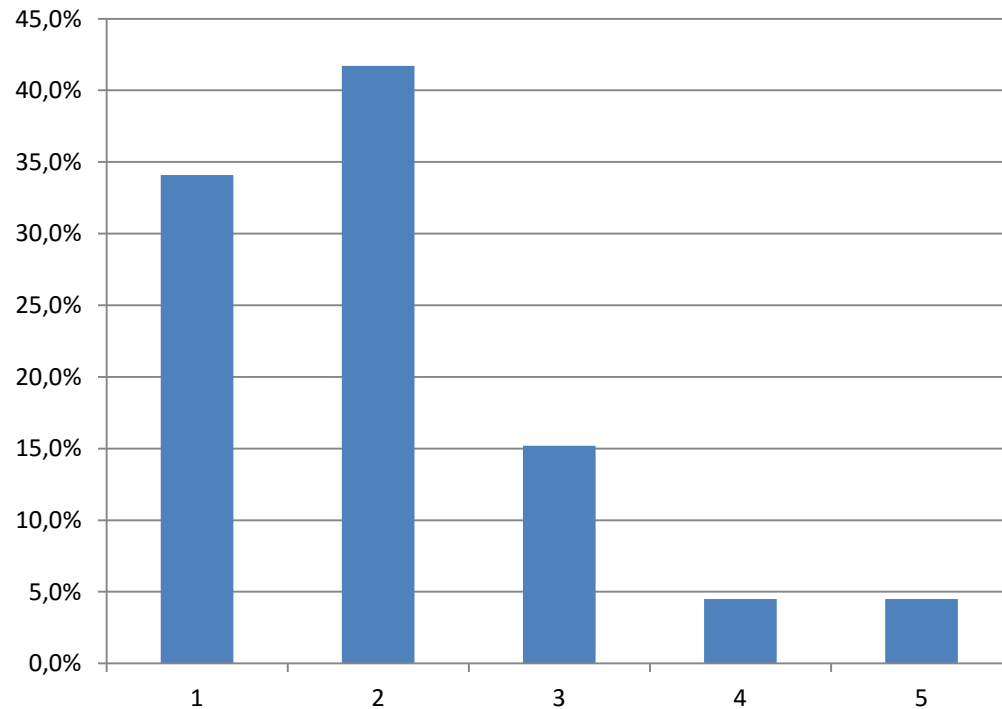
3 12,5% (17)

4 12,5% (17)

Uninteressant: **5** 8,8% (12)

Aufgrund von Rundungsdifferenzen ist es möglich, dass in der Summierung nicht genau 100% erreicht werden. In Klammern jeweils die Anzahl der abgegebenen Stimmen.

Rückschlagspiele (Tennis, Badminton u.ä.)



Sehr Interessant: **1** 10,6% (14)

2 33,3% (44)

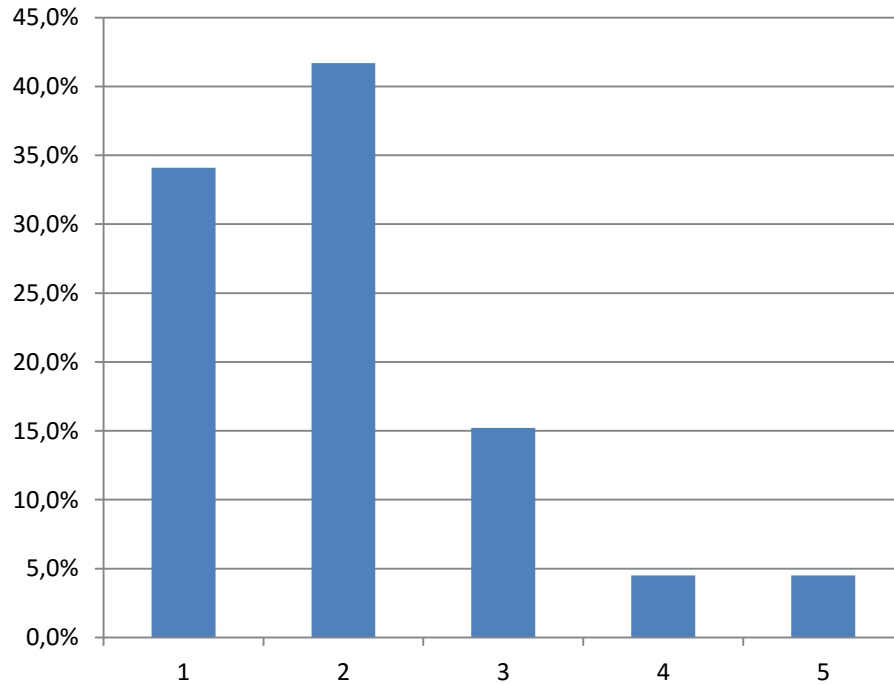
3 30,3% (40)

4 17,4% (23)

Uninteressant: **5** 8,3% (11)

Aufgrund von Rundungsdifferenzen ist es möglich, dass in der Summierung nicht genau 100% erreicht werden. In Klammern jeweils die Anzahl der abgegebenen Stimmen.

Technik (Bauen und Konstruieren)



Sehr interessant: **1** 34,1% (45)

2 41,7% (55)

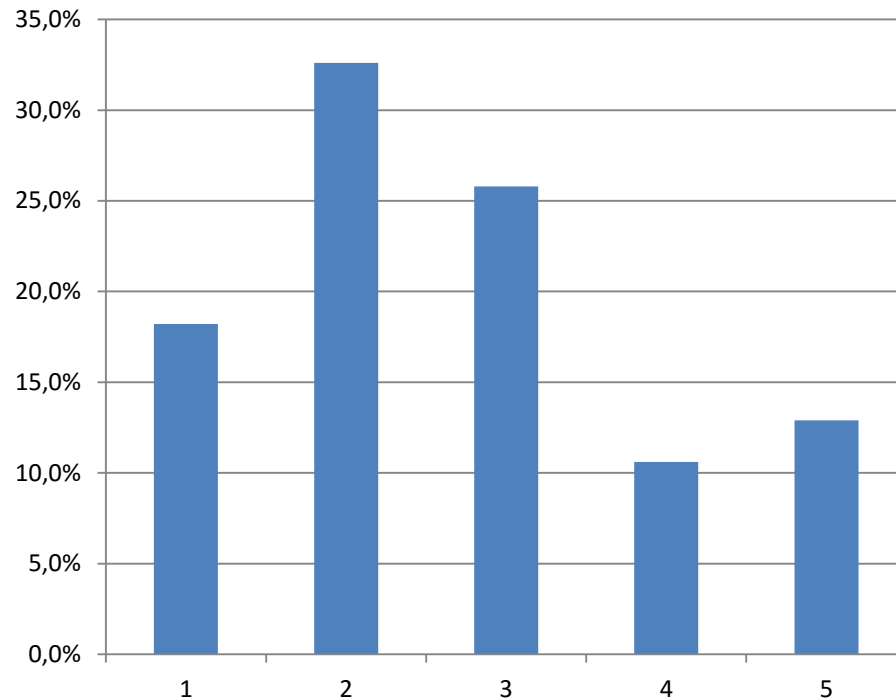
3 15,2% (20)

4 4,5% (6)

Uninteressant: **5** 4,5% (6)

Aufgrund von Rundungsdifferenzen ist es möglich, dass in der Summierung nicht genau 100% erreicht werden. In Klammern jeweils die Anzahl der abgegebenen Stimmen.

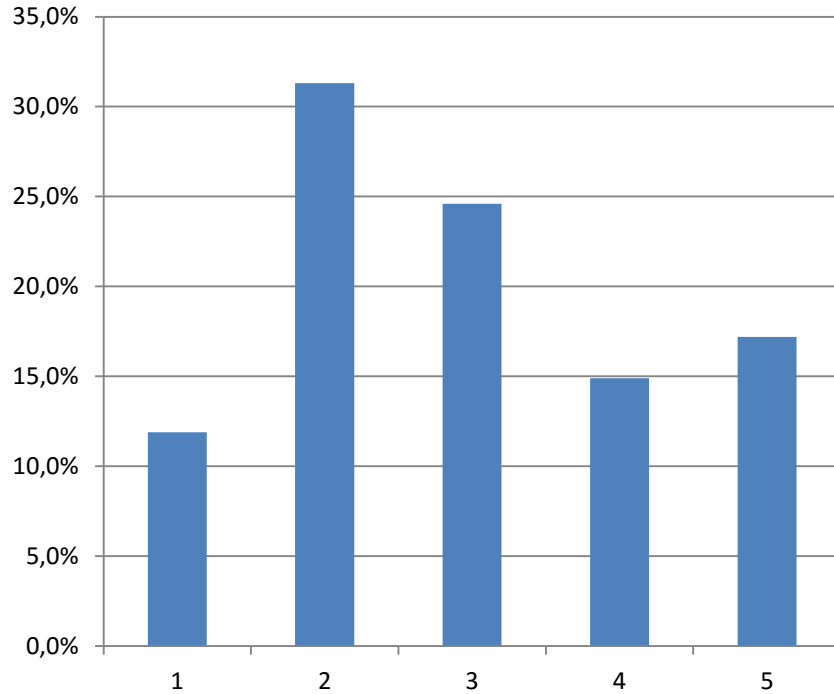
Theater



Sehr interessant: **1** 18,2% (24)
2 32,6% (43)
3 25,8% (34)
4 10,6% (14)
Uninteressant: **5** 12,9% (17)

Aufgrund von Rundungsdifferenzen ist es möglich, dass in der Summierung nicht genau 100% erreicht werden. In Klammern jeweils die Anzahl der abgegebenen Stimmen.

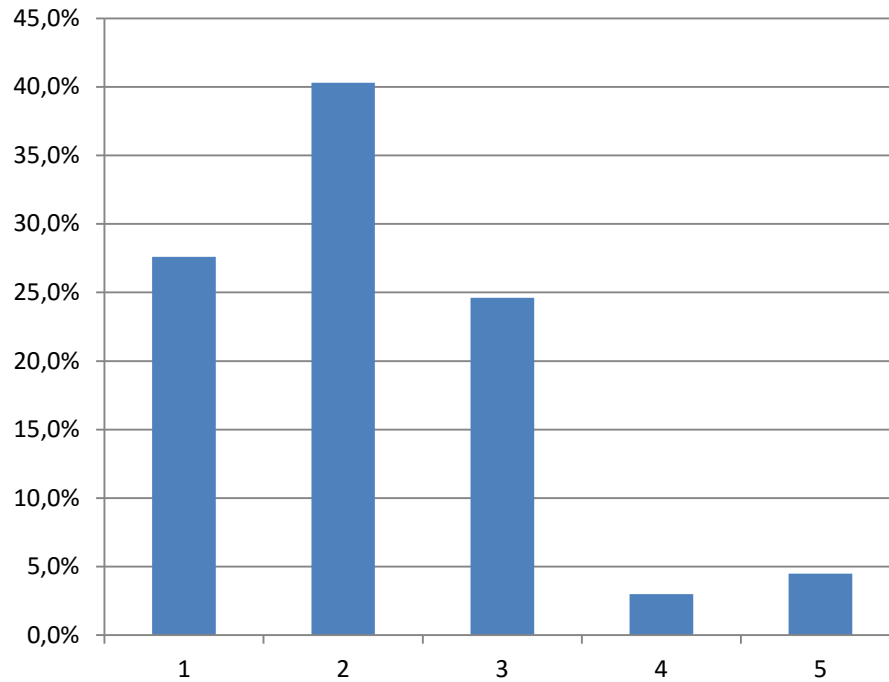
Naturwissenschaftliche Angebote (Naturforschung, Experimentieren u.ä.)



Sehr interessant: **1** 31,1% (42)
2 43,7% (59)
3 20,0% (27)
4 0,7% (1)
Uninteressant: **5** 4,4% (6)

Aufgrund von Rundungsdifferenzen ist es möglich, dass in der Summierung nicht genau 100% erreicht werden. In Klammern jeweils die Anzahl der abgegebenen Stimmen.

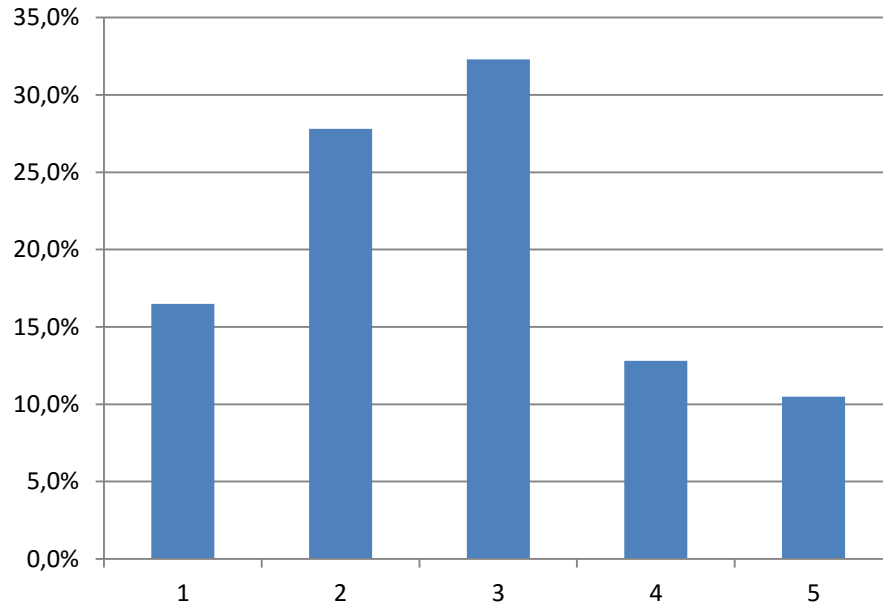
Musikalische Früherziehung



Sehr interessant: 1 27,6% (37)
2 40,3% (54)
3 24,6% (33)
4 3,0% (14)
Uninteressant: 5 4,5% (6)

Aufgrund von Rundungsdifferenzen ist es möglich, dass in der Summierung nicht genau 100% erreicht werden. In Klammern jeweils die Anzahl der abgegebenen Stimmen.

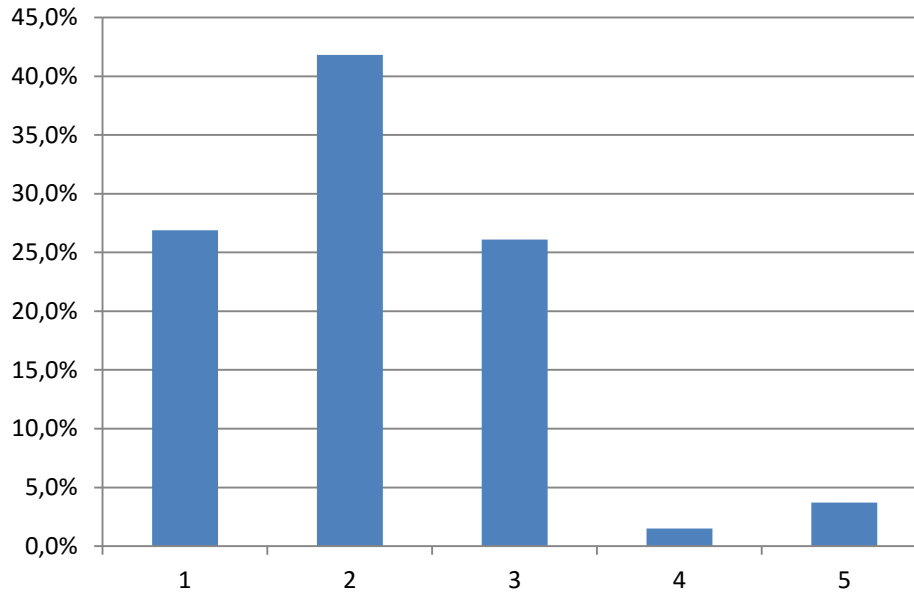
Kunstangebote



Sehr interessant: **1** 16,5% (22)
2 27,8% (37)
3 32,3% (43)
4 12,8% (17)
Uninteressant: **5** 10,5% (14)

Aufgrund von Rundungsdifferenzen ist es möglich, dass in der Summierung nicht genau 100% erreicht werden. In Klammern die Anzahl der abgegebenen Stimmen.

Werkangebote

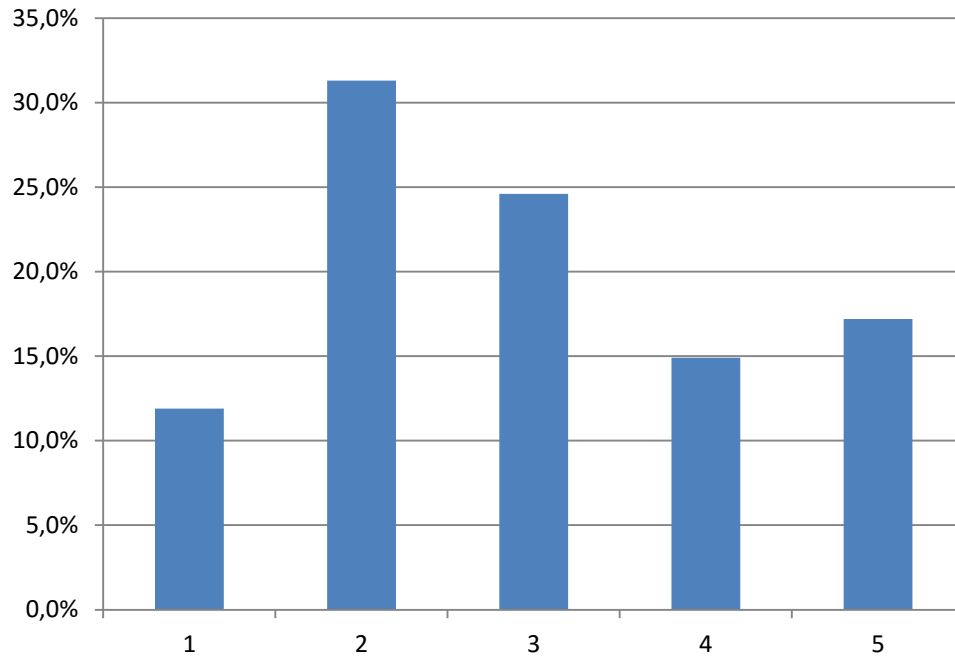


Sehr interessant: **1** 26,9% (36)
2 41,8% (56)
3 26,1% (35)
4 1,5% (2)

Uninteressant: **5** 3,7% (5)

Aufgrund von Rundungsdifferenzen ist es möglich, dass in der Summierung nicht genau 100% erreicht werden. In Klammern die Anzahl der abgegebenen Stimmen.

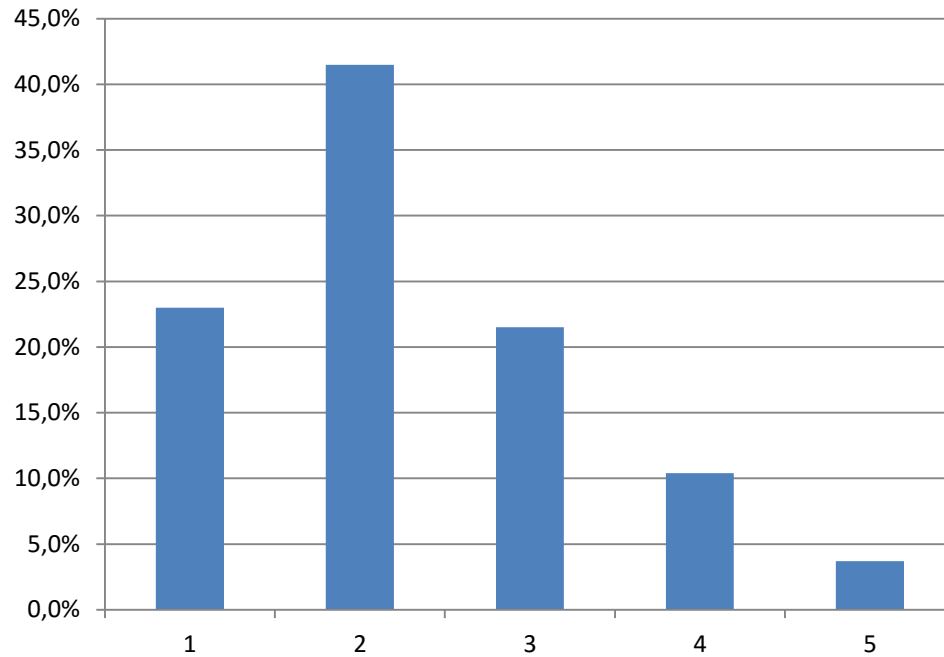
Textiles Gestalten (Nähen, Stricken u.ä.)



Sehr interessant: **1** 11,9% (16)
2 31,3% (42)
3 24,6% (33)
4 14,9% (20)
Uninteressant: **5** 17,2% (23)

Aufgrund von Rundungsdifferenzen ist es möglich, dass in der Summierung nicht genau 100% erreicht werden. In Klammern die Anzahl der abgegebenen Stimmen.

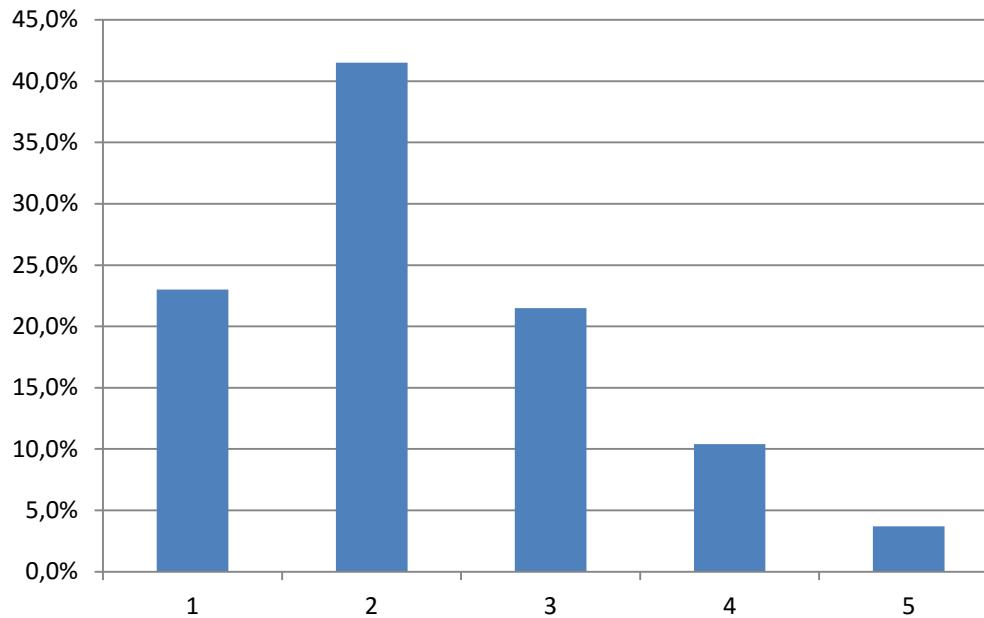
Schach



Sehr interessant: **1** 9,8% (13)
2 11,4% (15)
3 25,8% (34)
4 28,8% (38)
Uninteressant: **5** 24,2% (32)

Aufgrund von Rundungsdifferenzen ist es möglich, dass in der Summierung nicht genau 100% erreicht werden. In Klammern jeweils die Anzahl der abgegebenen Stimmen.

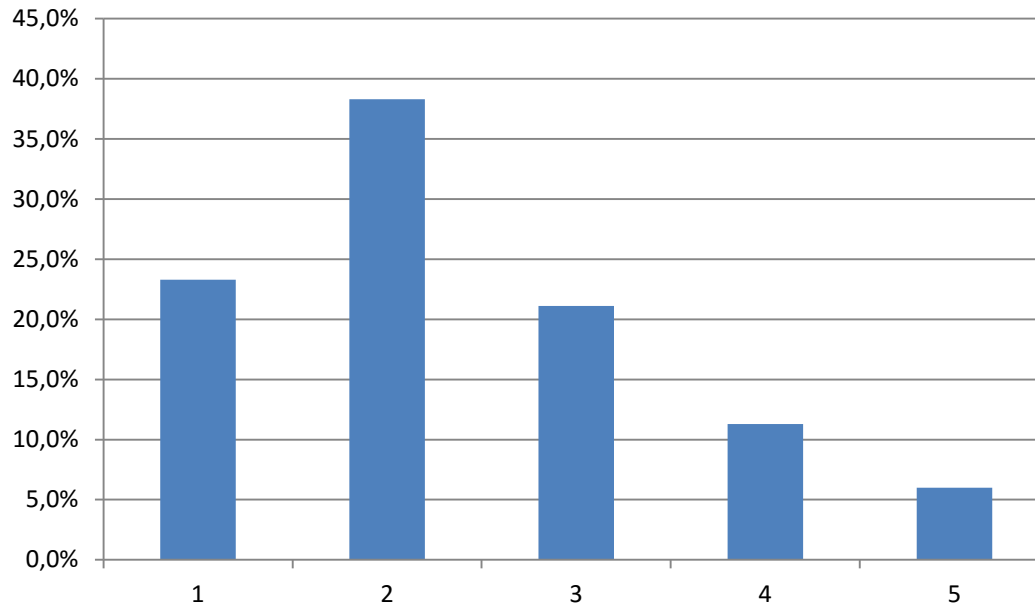
PC-Angebote (Software-Produkte, Internet, moderne Medien u.ä.)



Sehr interessant: **1** 23% (31)
2 41,5% (56)
3 21,5% (29)
4 10,4% (14)
Uninteressant: **5** 3,7% (5)

Aufgrund von Rundungsdifferenzen ist es möglich, dass in der Summierung nicht genau 100% erreicht werden. In Klammern jeweils die Anzahl der abgegebenen Stimmen.

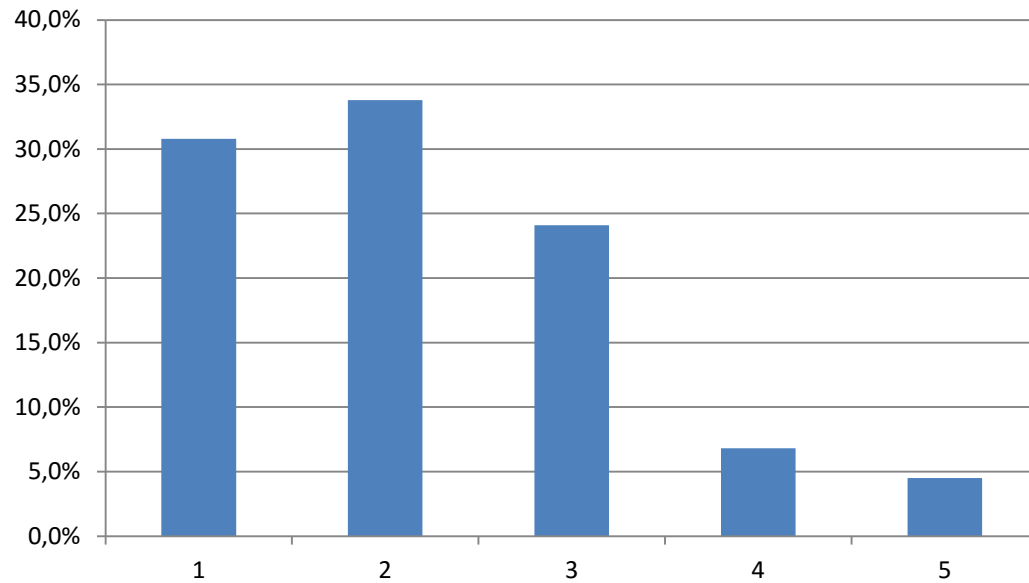
Kochen



Sehr interessant: **1** 23,3% (31)
2 38,3% (51)
3 21,1% (28)
4 11,3% (15)
Uninteressant: **5** 6,0% (8)

Aufgrund von Rundungsdifferenzen ist es möglich, dass in der Summierung nicht genau 100% erreicht werden. In Klammern jeweils die Anzahl der abgegebenen Stimmen.

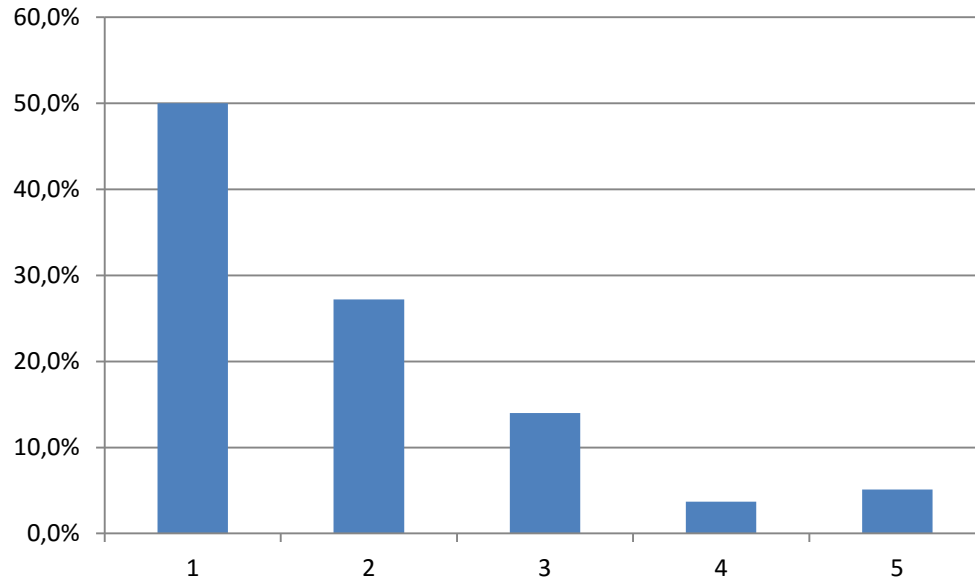
Lust am Lesen (Antolin o.ä.)



Sehr interessant: **1** 30,8% (41)
2 33,8% (45)
3 24,1% (32)
4 6,8% (9)
Uninteressant: **5** 4,5% (6)

Aufgrund von Rundungsdifferenzen ist es möglich, dass in der Summierung nicht genau 100% erreicht werden. In Klammern jeweils die Anzahl der abgegebenen Stimmen.

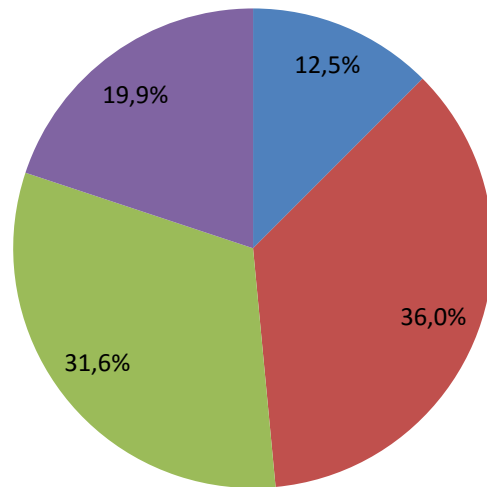
Hausaufgabenhilfe/Förderung



Sehr interessant: **1** 50,0% (68)
2 27,2% (37)
3 14,0% (19)
4 3,7% (5)
Uninteressant: **5** 5,1% (7)

Aufgrund von Rundungsdifferenzen ist es möglich, dass in der Summierung nicht genau 100% erreicht werden. In Klammern jeweils die Anzahl der abgegebenen Stimmen.

Frage: Neben einer guten Verzahnung von Vor- und Nachmittagsangeboten spielt die Mittagsverpflegung eine wichtige Rolle für Ihre Kinder in der Ganztagschule. Wieviel Geld wären Sie bereit für ein gesundes und qualitativ gutes Mittagessen pro Tag auszugeben?



bis 2,50 EUR: 12,5% (17)
bis 3,00 EUR: 36,0% (49)
bis 3,50 EUR: 31,6% (43)
bis 4,00 EUR: 19,9% (27)

Aufgrund von Rundungsdifferenzen ist es möglich, dass in der Summierung nicht genau 100% erreicht werden. In Klammern jeweils die Anzahl der abgegebenen Stimmen.

Ihre Anliegen/Wünsche:

- iPad-Klassen
- Zusammenarbeit Schule mit freier Wirtschaft und den berufsbildenden Schulen, ganz klares Vorbild sollte hier die Oberschule (OBS) Gehrden sein
- Geschulte Betreuung in kleinen Gruppen mit gleichbleibenden Bezugspersonen
- Habitus Ausgleich der Lehrer beachten (nach Bourdieu)
- Bitte keine Ganztagschulen einführen – ich habe die Schulen gewählt, die bewusst ohne Nachmittagsunterricht stattfinden, damit man auch noch was von den Kindern am Nachmittag hat
- Eine teilgebundene Ganztagschule ist wichtig
- Sachliche Diskussion statt parteipolitischer Wunschvorstellungen, die nichts mit der derzeitigen Realität zu tun haben
- Wer betreut die Kinder nachmittags, welche Ausbildung(en) haben diese Personen?
- Lieber eine offene Ganztagschule als eine geschlossene
- besser: Pflichtunterricht nur vormittags, nachmittags nur Betreuungsangebote mit Wahl der Tage und AG´s. Alternativ in einem Jahrgang z.B. 3 Ganztags- und eine Halbtagsklasse einrichten
- Verlässliche Bezugspersonen für die Kinder
- Raumsituation an Mehrbedarf anpassen
- Schnelles Handeln erforderlich, der Bedarf bei berufstätigen Eltern ist ungemein groß!
- Soziales Engagement (JUH, THW etc.) als Angebote anbieten, frühes Lernen durch Erfahrung
- Ganztagschule für Grundschüler
- Unterstützung bei Legasthenie
- Gesundes Essen
- Keine oder nur wenige Hausaufgaben
- Freiwilligkeit der Ganztagschule, damit außerschulische Hobbies gepflegt werden können
- Mehr Lehrer

Aufgrund von Rundungsdifferenzen ist es möglich, dass in der Summierung nicht genau 100% erreicht werden. In Klammern die Anzahl der abgegebenen Stimmen.

Ihre Anliegen/Wünsche:

- Eigentlich besteht gar kein Interesse unsererseits an einer Ganztagschule. Unsere Kinder sollen zu Hause betreut werden und weiter wie bisher ihren sportlichen Aktivitäten in ihren Vereinen mit ihren Freunden nachgehen können und nicht gezwungenermaßen den ganzen Tag in der Schule sein. Ein sportliches oder anderes Angebot im Rahmen der Ganztagschule sehe ich nicht als gleichwertig zu den Vereinen an, da sicher nicht gewährleistet werden kann, dass das Kind auch in die gewünschte AG kommt. Ferner bestehen gute Freundschaften mit Kindern aus anderen Schulen, die weiter bestehen bleiben sollen und mit denen unsere Kinder sicherlich lieber in ihren Vereinen zusammen sind, als im Rahmen der Ganztagschule gezwungenermaßen mit Kindern die sie nicht mögen.
- Möglichkeit einzelne Tage zu buchen
- Fahrradständer in ausreichender Menge, ausreichend großer Schulhof
- Entspannungstechniken
- Flexible Abholzeiten oder zumindest 2 wählbare Zeiten, Ferienbetreuung
- Auch in Weetzen sollte eine offene Ganztagschule installiert werden. Daneben ist eine (kostenpflichtige) Ferienbetreuung notwendig
- Eine Ferienbetreuung ist wichtig
- Wir sind gegen die Ganztagschule! Möchten selbst Hausaufgaben betreuen und gemeinsam essen!!!! Kinder brauchen Eltern, keine Fremden! Macht es möglich, dass Eltern sich kümmern können! Sonst ist Familie bald am Ende und die Gesellschaft auch!
- Zuverlässigkeit, Preis/Leistung sollte zusammen passen
- Ganztagschule vor allem Mittagessen für alle schnellstmöglich einführen!

Aufgrund von Rundungsdifferenzen ist es möglich, dass in der Summierung nicht genau 100% erreicht werden. In Klammern die Anzahl der abgegebenen Stimmen.

Ihre Anliegen/Wünsche:

- Eine Ganztagschule kann und wird mit unseren Gegebenheiten nicht funktionieren. Ich würde eine Hortbetreuung bevorzugen
- Bis 16 Uhr ist zu lange! Sonderangebot für Ferien und Brückentage
- 16 Uhr zu lange! Was ist mit Ferien o.ä.? Ich bin nicht bereit mir mein Kind wegnehmen zu lassen, wenn nur offene Ganztagschule, lieber Hort!!! Besser Betreuungsschlüssel im Hort!!!
- Betreuung auch in den Ferien?! Genügend Räume? Eine Mensa? Genügend Personal – welche Qualifikationen sind für die Nachmittagsangebote erforderlich?
- Flexible Abholzeiten bzw. flexible Abholtage müssen sein!!!
- Ferienbetreuung
- Ablehnung, da Zustände wie in der Ex-DDR: Frauen in die Produktion, Kinder zu jungen Pionieren pp.
- Ich möchte keine Ganztagsgrundschule
- Rückmeldungen von der Schule über das Kind
- Gute Erreichbarkeit
- Viele alleinerziehende Elternteile können nur halbtags oder gar nicht arbeiten, weil die Betreuung für die Kinder fehlt. Wenn dann mal (bei mehreren Kindern) einer z.B. krank ist, wird es eng beim Arzt, denn das nächste Kind kommt ja auch bald wieder aus der Schule. Ausfallzeiten sind da der pure Horror, weil wieder niemand für das Kind da ist. Wenn es dann keinen Schlüssel hat (vergessen oder verloren), sitzt es ewig vor der Tür. Da Nachmittagsbetreuung Mangelware ist, bin ich definitiv für eine Ganztagschule.

Aufgrund von Rundungsdifferenzen ist es möglich, dass in der Summierung nicht genau 100% erreicht werden. In Klammern die Anzahl der abgegebenen Stimmen.